



## CÂMARA MUNICIPAL DE LOULÉ

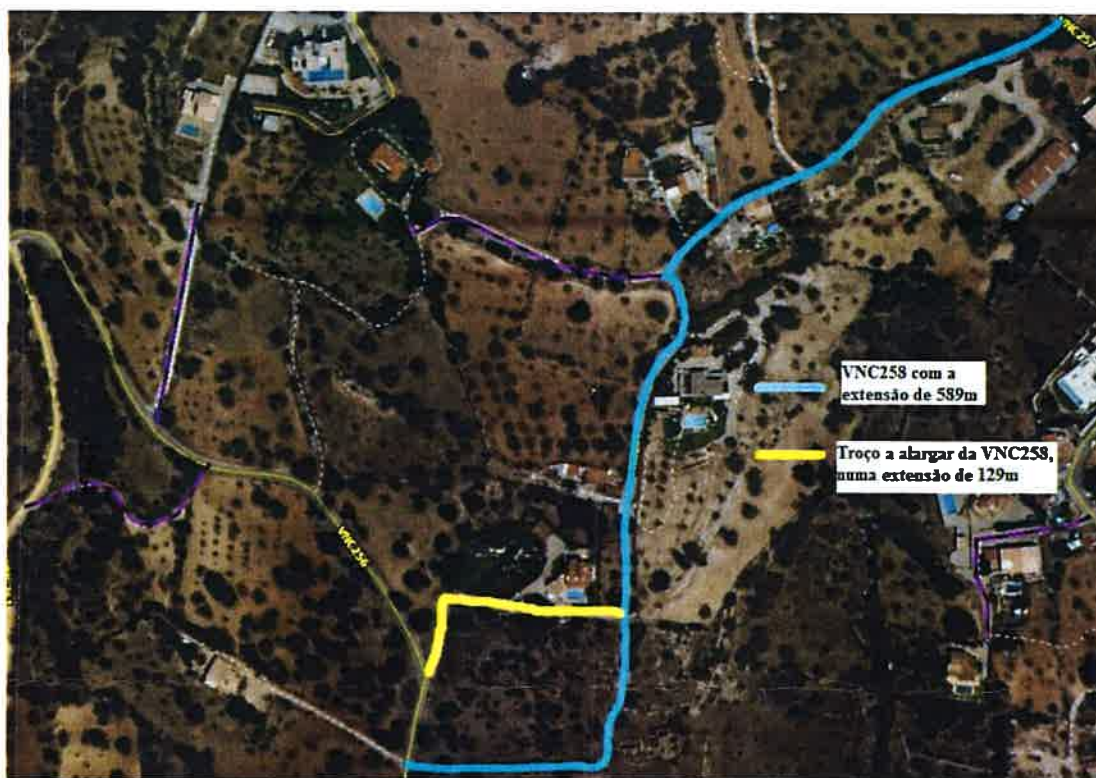
Código Postal 8100

### EDITAL

#### Classificação e desclassificação das vias municipais e atualização do cadastro do Município de Loulé

Vitor Aleixo, Presidente da Câmara Municipal de Loulé, faz saber, em cumprimento do disposto no artigo 56.º, n.ºs 1 e 2, da Lei n.º 75/2013, de 12 de Setembro, por deliberação de 22 de abril de 2024, a Câmara Municipal de Loulé aprovou a proposta de classificação e desclassificação das vias municipais e atualização do cadastro das estradas e caminhos municipais do Município de Loulé, conforme abaixo se descreve:

- 1) Classificação de extensão da VNC 258, passando a VNC a possuir 718m.



Para constar e demais efeitos legais, foi elaborado o presente edital, que vai ser afixado nos locais de estilo durante trinta (30) dias, bem no boletim da autarquia e <http://www.cm-loule.pt>.

Paços do Concelho, 29 de Abril de 2024

O Presidente da Câmara Municipal de Loulé,

Vitor Aleixo