

**CÂMARA MUNICIPAL DE LOULÉ**

Código Postal 8104-001

EDITAL**Atribuição de Topónimo e de Numeração de Polícia****Freguesia
Boliqeime****Lugar
Aroal**

Em conformidade com o Despacho do dia **13 de junho de 2024**, e nos termos do n.º 1 do art.º 13º do Regulamento Municipal de Toponímia e Numeração de Polícia (RMTNP) n.º 39/2016, de 15 janeiro:

Torna-se público, a atribuição do topónimo **Caminho das Quintas do Aroal**, inicia no entroncamento da Rua das Fontes do Aroal com a Estrada dos Moinhos e termina no entroncamento da VNC212 com o CM 1181-1, e respetiva numeração de polícia.

A colocação **dos números de polícia** é da responsabilidade do construtor/ proprietário (respeitando os art. ºs 22º a 24.º do RMTNP) que deve colocar o respetivo número, no prazo de 30 dias, contados da data da comunicação.

Para eventuais pedidos de esclarecimento relativamente à atribuição e/ou alteração de morada¹ deverão contactar os serviços da respetiva Junta de Freguesia, que colaboram com a Câmara Municipal nesta matéria.

Mais se informa que a atribuição do topónimo e da numeração de polícia será publicitada por Edital, em boletim municipal e no sítio eletrónico da autarquia, www.cm-loule.pt, no ícone “Consultas Públicas”. Tendo sido dado ainda a conhecer o mesmo às seguintes entidades envolvidas:

¹ A plataforma servicosonline.cm-loule.pt disponibiliza minuta de certidão de toponímia e/ou atribuição de número de polícia.



CÂMARA MUNICIPAL DE LOULÉ

Código Postal 8104-001

- Junta de Freguesia;
- CTT - Correios de Portugal e serviços de Código Postal;
- Conservatórias do Registo Predial e Civil;
- Finanças – Autoridade Tributária;
- EDP, Energias de Portugal;
- INEM – Instituto Nacional de Emergência Médica;
- Bombeiros Municipais;
- GNR - Guarda Nacional Republicana;
- Aos restantes membros da Comissão Municipal de Toponímia e à Assembleia Municipal.

Loulé, 18 de junho de 2024

Por competência delegada do Sr. Presidente,

A Vereadora

A handwritten signature in black ink, appearing to read 'Marilyn Zacarias'.

Marilyn Zacarias



CÂMARA MUNICIPAL DE LOULÉ

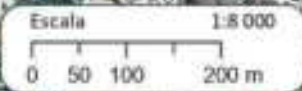
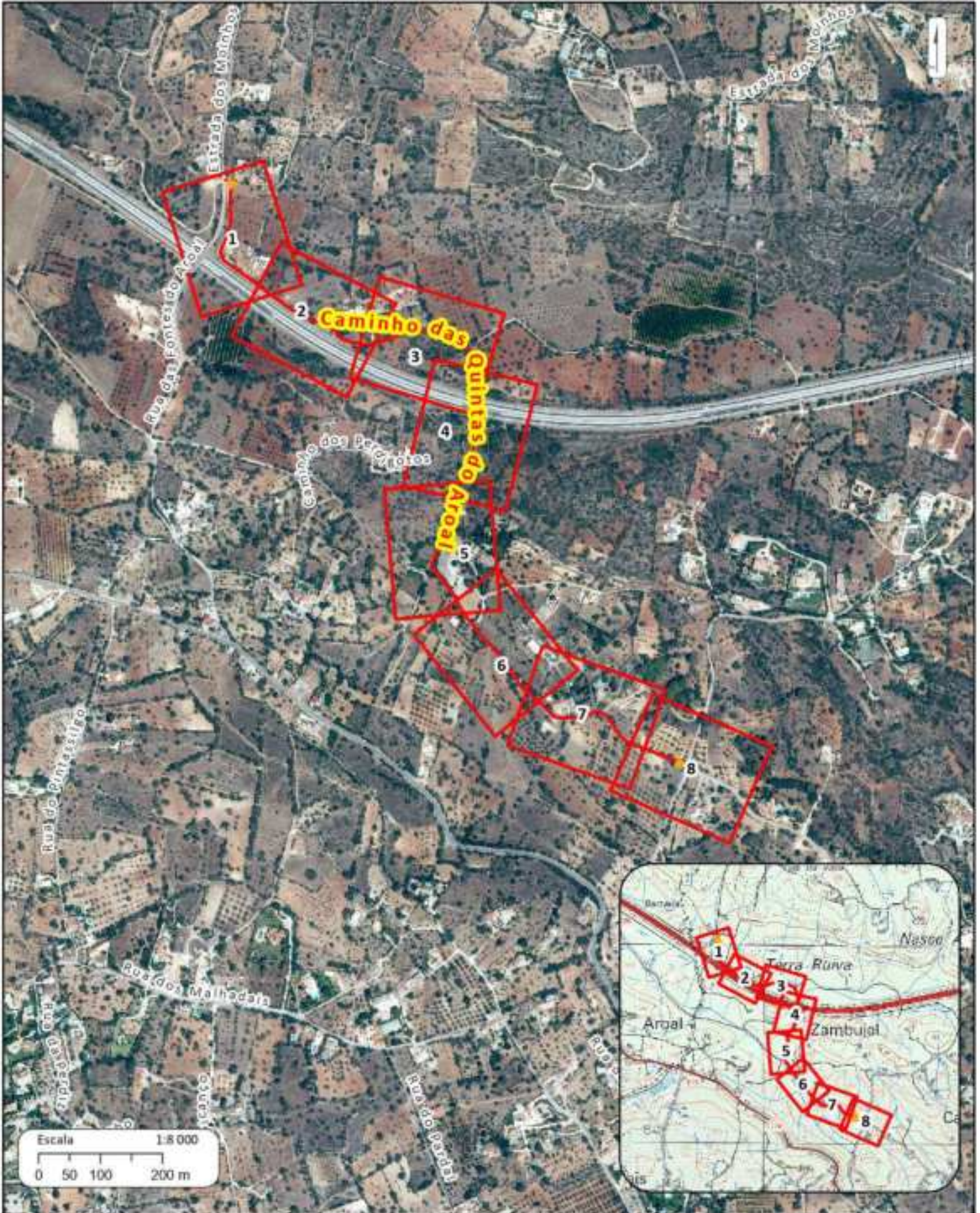
CAMINHO DAS QUINTAS DO AROAL

GEOLOULÉ
SIG Municipal



MAPA DE TOPONÍMIA / Nº POLÍCIA

(x;y): 2583,87W ; 279032,64S



(x;y): 2015,87W ; 280992,64S



CÂMARA MUNICIPAL DE LOULÉ

CAMINHO DAS QUINTAS DO AROAL

GEOLOULÉ
SIG Municipal



MAPA DE TOPONÍMIA / Nº POLÍCIA

{x;y}:3312,23W ; 279291,73S



{x;y}: 3118,22W ; 279536,73S



CÂMARA MUNICIPAL DE LOULÉ

CAMINHO DAS QUINTAS DO AROAL

GEOLOULÉ
SIG Municipal



MAPA DE TOPONÍMIA / Nº POLÍCIA

{x;y}: 3180,44W ; 279422,78S

2 / 8



Escala 1:1 000
0 25 50 100 m

{x;y}: 2984,44W ; 279667,78S



CÂMARA MUNICIPAL DE LOULÉ

CAMINHO DAS QUINTAS DO AROAL

GEOLOULÉ
SIG Municipal



MAPA DE TOPONÍMIA / Nº POLÍCIA

{x:y}:2997,61W : 27964,41S





CÂMARA MUNICIPAL DE LOULÉ

CAMINHO DAS QUINTAS DO AROAL

GEOLOULÉ
SIG Municipal



MAPA DE TOPONÍMIA / Nº POLÍCIA

{x;y}:2927,67W ; 279608,74S



{x;y}: 2733,66W ; 279853,74S



CÂMARA MUNICIPAL DE LOULÉ

CAMINHO DAS QUINTAS DO AROAL

GEOLOULÉ
SIG Municipal



MAPA DE TOPONÍMIA / Nº POLÍCIA

{x;y}:2972,55W ; 279793,67S

5 / 8



Escala 1:1 000
0 25 50 100 m

{x;y}: 2776,55W ; 280038,67S



CÂMARA MUNICIPAL DE LOULÉ

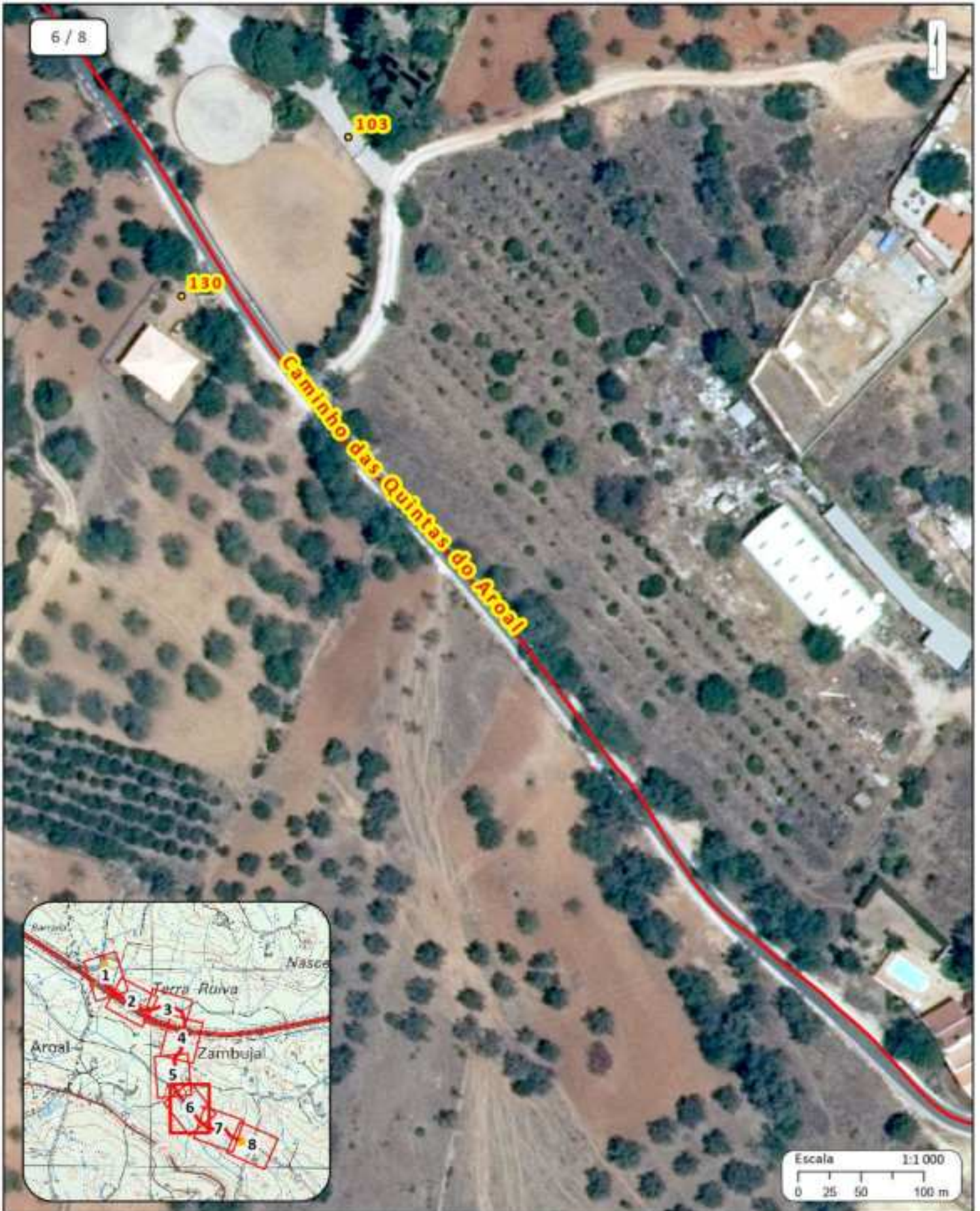
CAMINHO DAS QUINTAS DO AROAL

GEOLOULÉ
SIG Municipal



MAPA DE TOPONÍMIA / Nº POLÍCIA

{x;y}:2880,98W ; 279959,56S



Escala 1:1 000
0 25 50 100 m

{x;y}: 2890,88W ; 280204,56S



CÂMARA MUNICIPAL DE LOULÉ

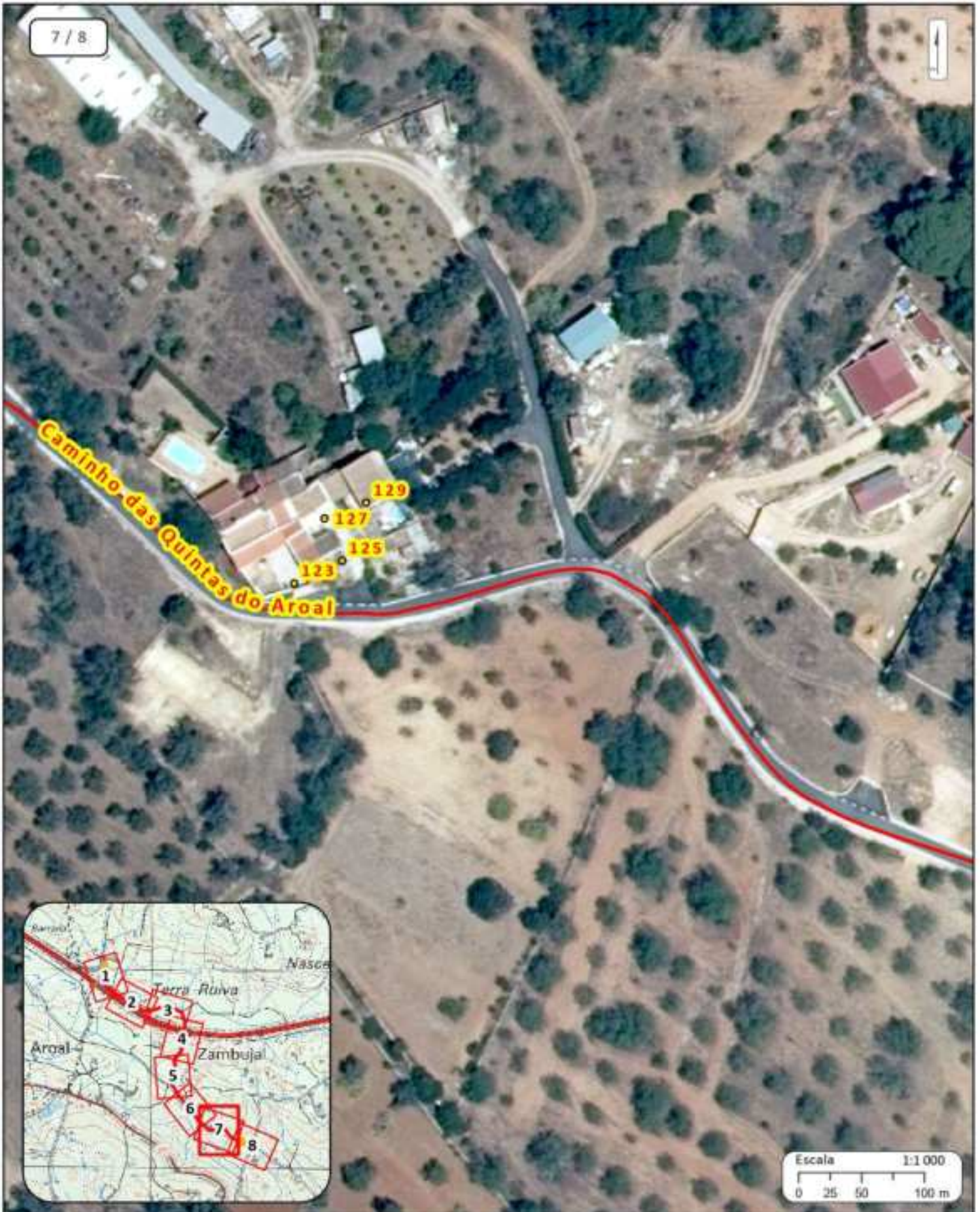
CAMINHO DAS QUINTAS DO AROAL

GEOLOULÉ
SIG Municipal



MAPA DE TOPONÍMIA / Nº POLÍCIA

{x;y}: 2740,62W : 280064,35S



{x;y}: 2744,62W : 280309,35S



CÂMARA MUNICIPAL DE LOULÉ

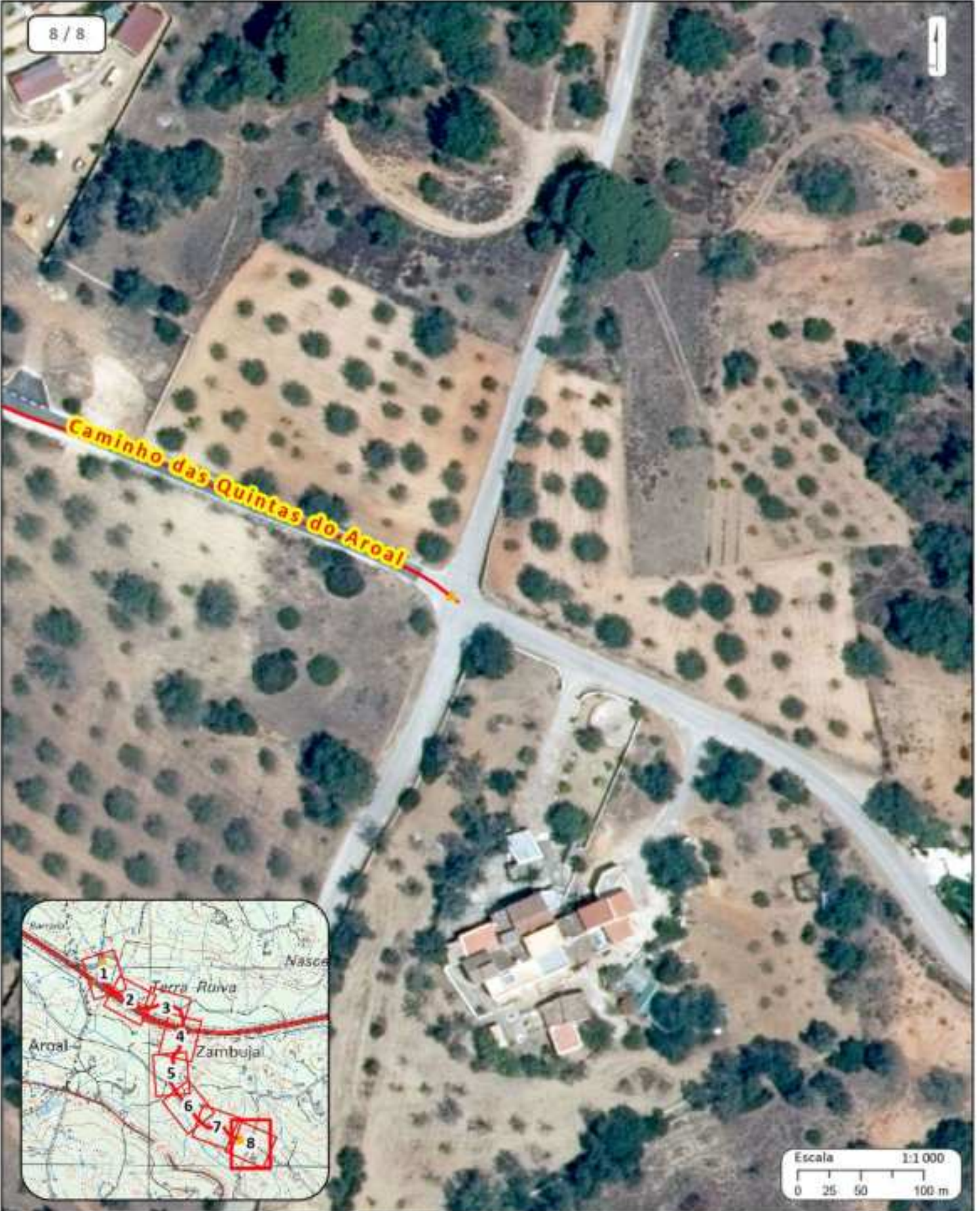
CAMINHO DAS QUINTAS DO AROAL

GEOLOULÉ
SIG Municipal



MAPA DE TOPONÍMIA / Nº POLÍCIA

{x;y}: 2571,26W ; 280146,63S



Escala 1:1 000
0 25 50 100 m

{x;y}: 2375,26W ; 280391,63S