



A handwritten signature in black ink, appearing to be 'J. Loulé'.

CÂMARA MUNICIPAL DE LOULÉ

Código Postal 8104-001

EDITAL**Atribuição de Numeração de Polícia****Freguesia
Boliquiteime****Lugar
Cerro da Maritenda/ Maritenda/ Monte João Preto**

Em conformidade com o Despacho do dia **20 de maio de 2025**, e nos termos do n.º 1 do art.º 13º do Regulamento Municipal de Toponímia e Numeração de Polícia (RMTNP) n.º 39/2016, de 15 janeiro:

Torna-se público, a atribuição de numeração de polícia **Caminho do Barranco**, inicia na Rua Eng.º Joaquim Apolónia e termina no Caminho do Furadouro.

Para eventuais pedidos de esclarecimento relativamente à alteração de morada¹ deverão contactar os serviços da respetiva Junta de Freguesia, que colaboram com a Câmara Municipal nesta matéria.

Mais se informa que a atribuição de numeração de polícia será publicitada por Edital, em boletim municipal e no sítio eletrónico da autarquia, www.cm-loule.pt, no ícone "Consultas Públicas". Tendo sido dado ainda a conhecer o mesmo às seguintes entidades envolvidas:

¹ A plataforma servicosonline.cm-loule.pt disponibiliza minuta de certidão de toponímia e/ou atribuição de número de polícia.



CÂMARA MUNICIPAL DE LOULÉ

Código Postal 8104-001

- Junta de Freguesia;
- CTT - Correios de Portugal e serviços de Código Postal;
- Conservatórias do Registo Predial e Civil;
- Finanças – Autoridade Tributária;
- EDP, Energias de Portugal;
- INEM – Instituto Nacional de Emergência Médica;
- Bombeiros Municipais;
- GNR - Guarda Nacional Republicana;
- Aos restantes membros da Comissão Municipal de Toponímia e à Assembleia Municipal.

Loulé, 20 de outubro de 2025

Por competência delegada do Sr. Presidente,

A Vereadora

A handwritten signature in black ink, appearing to read "Marilyn Zacarias".

Marilyn Zacarias



CÂMARA MUNICIPAL DE LOULÉ

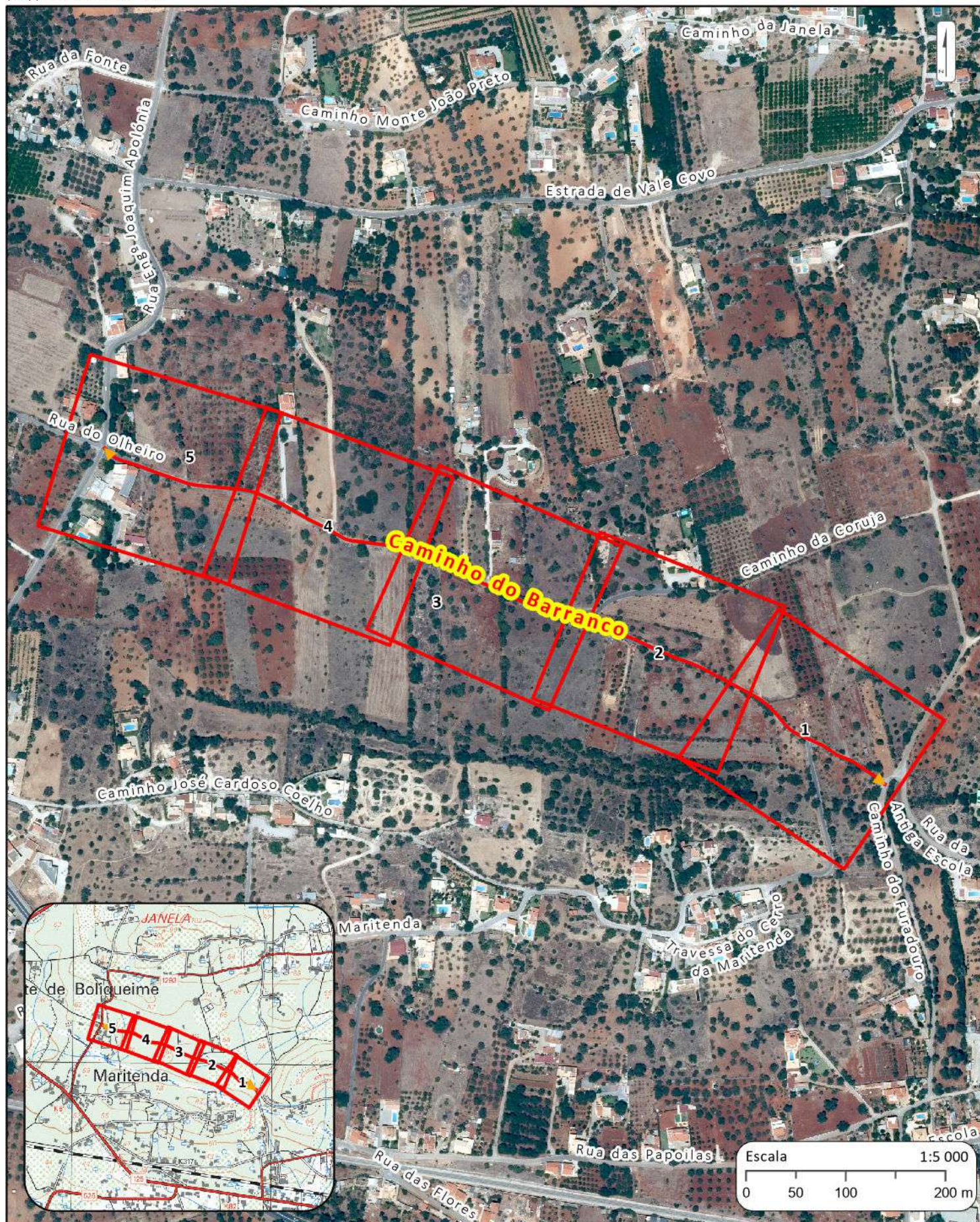
CAMINHO DO BARRANCO

MAPA DE TOPONÍMIA / Nº POLÍCIA

GEOLOULÉ
SIG Municipal



(x;y):959,63W ; 281755,13S



(x;y): 20,39E ; 282980,13S



CÂMARA MUNICIPAL DE LOULÉ

CAMINHO DO BARRANCO

MAPA DE TOPONÍMIA / Nº POLÍCIA

GEOLOULÉ
SIG Municipal



(x;y):348,55W ; 282246,08S



(x;y): 44,09E ; 282736,08S



CÂMARA MUNICIPAL DE LOULÉ

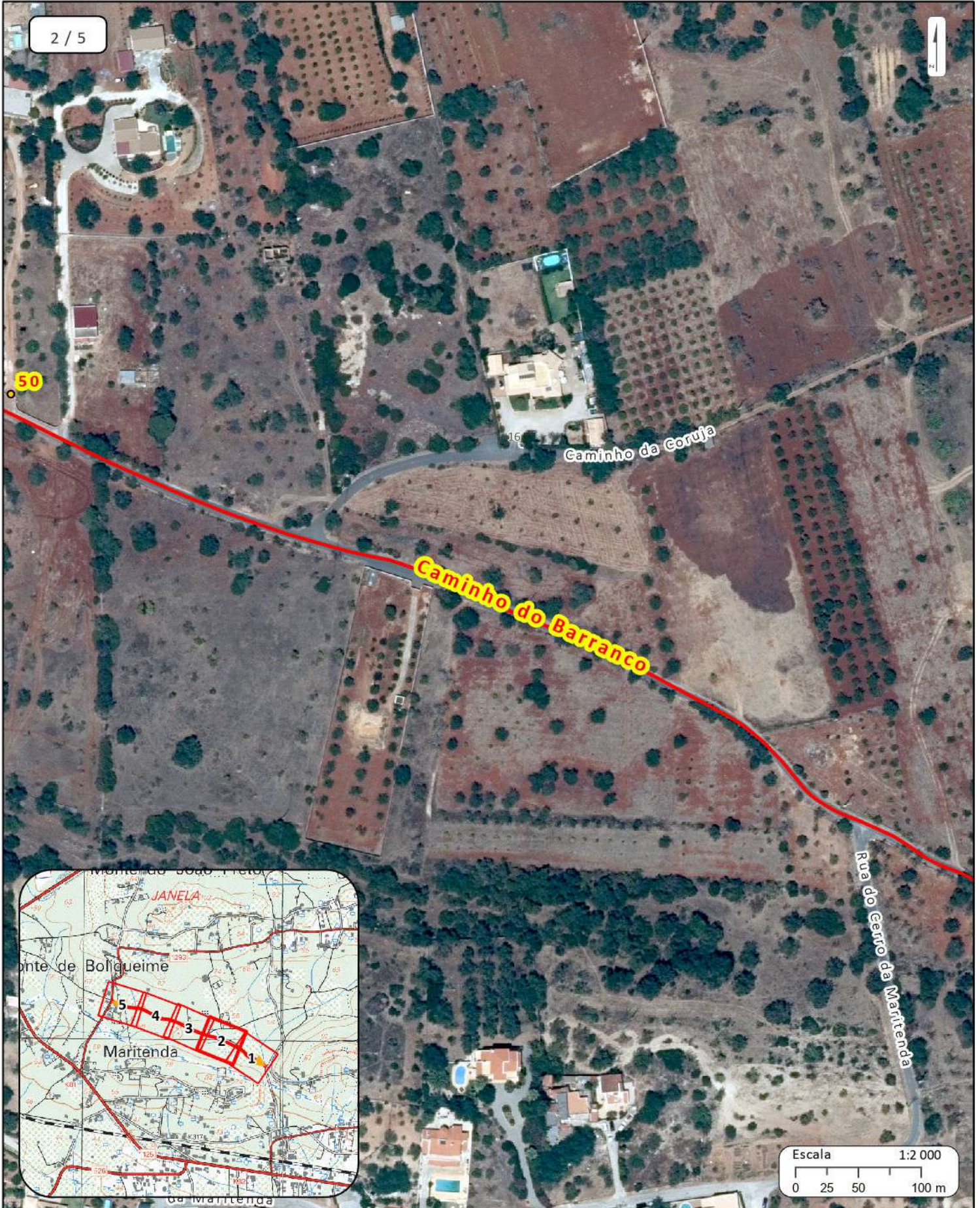
CAMINHO DO BARRANCO

GEOLULÉ
SIG Municipal



MAPA DE TOPONÍMIA / Nº POLÍCIA

(x;y): 501,61W ; 282159,36S



(x;y): 108,96W ; 282649,36S



CÂMARA MUNICIPAL DE LOULÉ

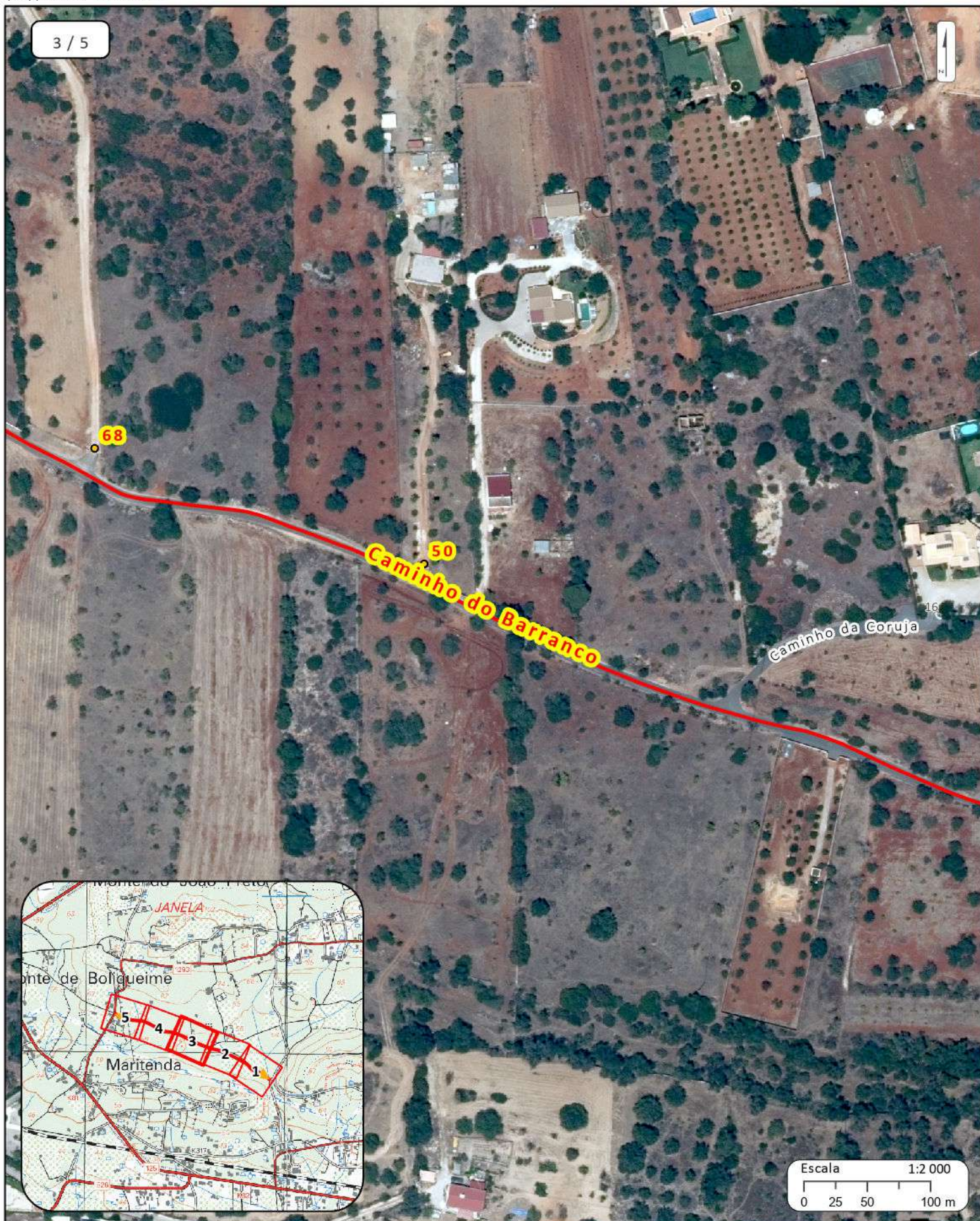
CAMINHO DO BARRANCO

MAPA DE TOPONÍMIA / Nº POLÍCIA

GEOLULÉ
SIG Municipal



(x;y): 666,6W ; 282094,28S



3 / 5

68

50

Caminho do Barranco

Caminho da Coruja

Escala 1:2 000
 0 25 50 100 m

(x;y): 273,95W ; 282584,28S



CÂMARA MUNICIPAL DE LOULÉ

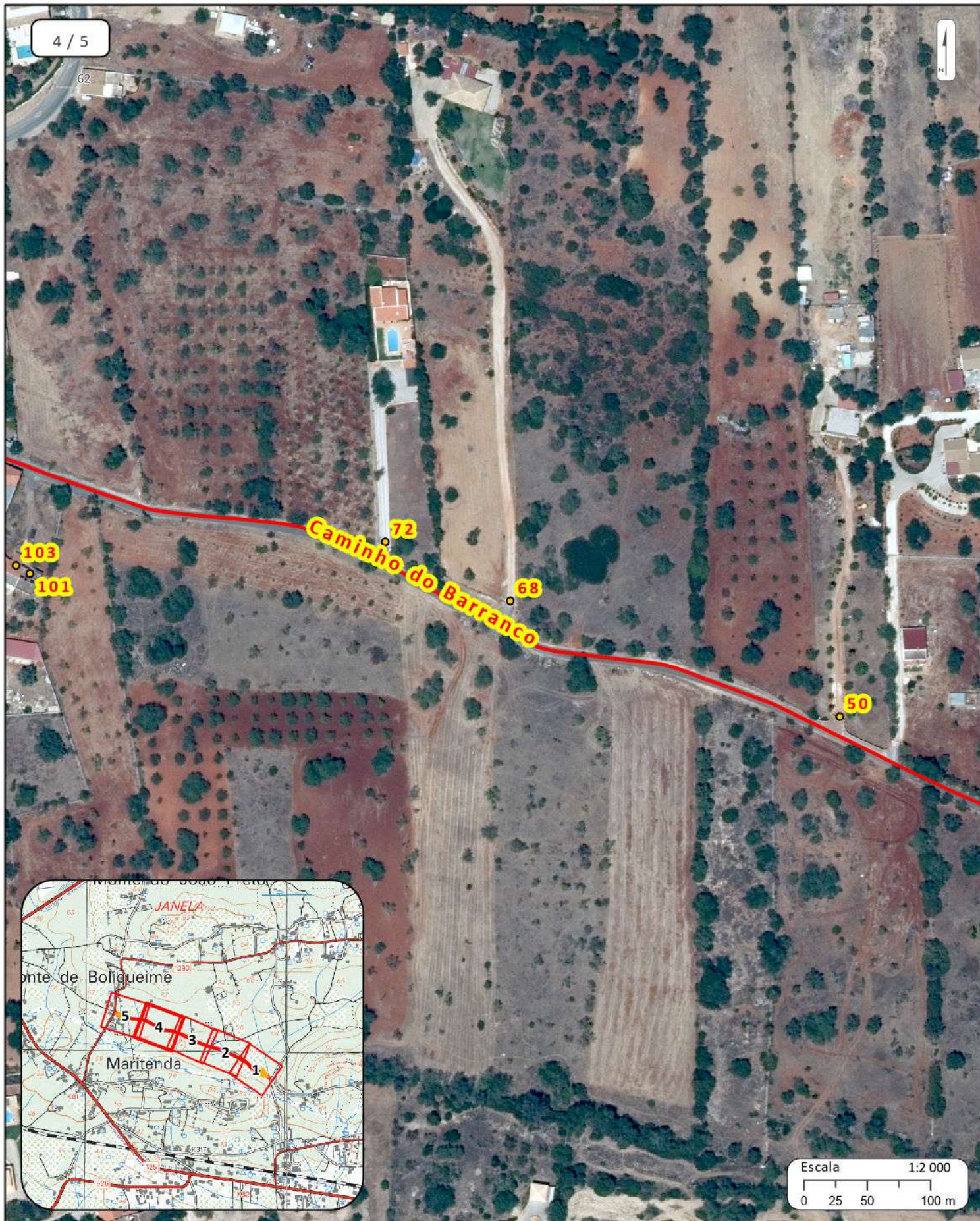
CAMINHO DO BARRANCO

MAPA DE TOPONÍMIA / Nº POLÍCIA

GEOLULÉ
SIG Municipal



(x;y):833,34W ; 282032,48S



(x;y): 440,69W ; 282522,48S



CÂMARA MUNICIPAL DE LOULÉ

CAMINHO DO BARRANCO

MAPA DE TOPONÍMIA / Nº POLÍCIA

GEOLULÉ
SIG Municipal



(x;y): 1002,47W ; 281975,34S



(x;y): 609,82W ; 282465,34S