



A handwritten signature in black ink, appearing to read 'Joaquim'.

CÂMARA MUNICIPAL DE LOULÉ

Código Postal 8104-001

EDITAL**Atribuição de Numeração de Polícia****Freguesia
Boliquireme****Lugar
Aroal**

Em conformidade com o Despacho do dia **18 de março de 2026**, e nos termos do n.º 1 do art.º 13º do Regulamento Municipal de Toponímia e Numeração de Polícia (RMTNP) n.º 39/2016, de 15 janeiro:

Torna-se público, a atribuição de numeração de polícia na **Rua das Fontes do Aroal**, inicia na EM270 e termina na Estrada dos Moinhos.

Para eventuais pedidos de esclarecimento relativamente à alteração de morada¹ deverão ser contactados os serviços da respetiva Junta de Freguesia, que colaboram com a Câmara Municipal nesta matéria.

Mais se informa que a atribuição de numeração de polícia será publicitada por Edital, em boletim municipal e no sítio eletrónico da autarquia, www.cm-loule.pt, no ícone "Consultas Públicas".

Tendo sido dado ainda a conhecer o mesmo às seguintes entidades envolvidas:

¹ A plataforma servicosonline.cm-loule.pt disponibiliza minuta de certidão de toponímia e/ou atribuição de número de polícia.



A handwritten signature in black ink, appearing to be 'Maria Esteves'.

CÂMARA MUNICIPAL DE LOULÉ

Código Postal 8104-001

- Junta de Freguesia;
- CTT - Correios de Portugal e serviços de Código Postal;
- Conservatórias do Registo Predial e Civil;
- Finanças – Autoridade Tributária;
- EDP, Energias de Portugal;
- INEM – Instituto Nacional de Emergência Médica;
- Bombeiros Municipais;
- GNR - Guarda Nacional Republicana;
- Aos restantes membros da Comissão Municipal de Toponímia e à Assembleia Municipal.

Loulé, 14 de abril de 2026

Por competência delegada do Sr. Presidente,

A Vereadora

A handwritten signature in black ink, appearing to be 'Maria Esteves'.

Maria Esteves



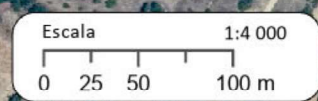
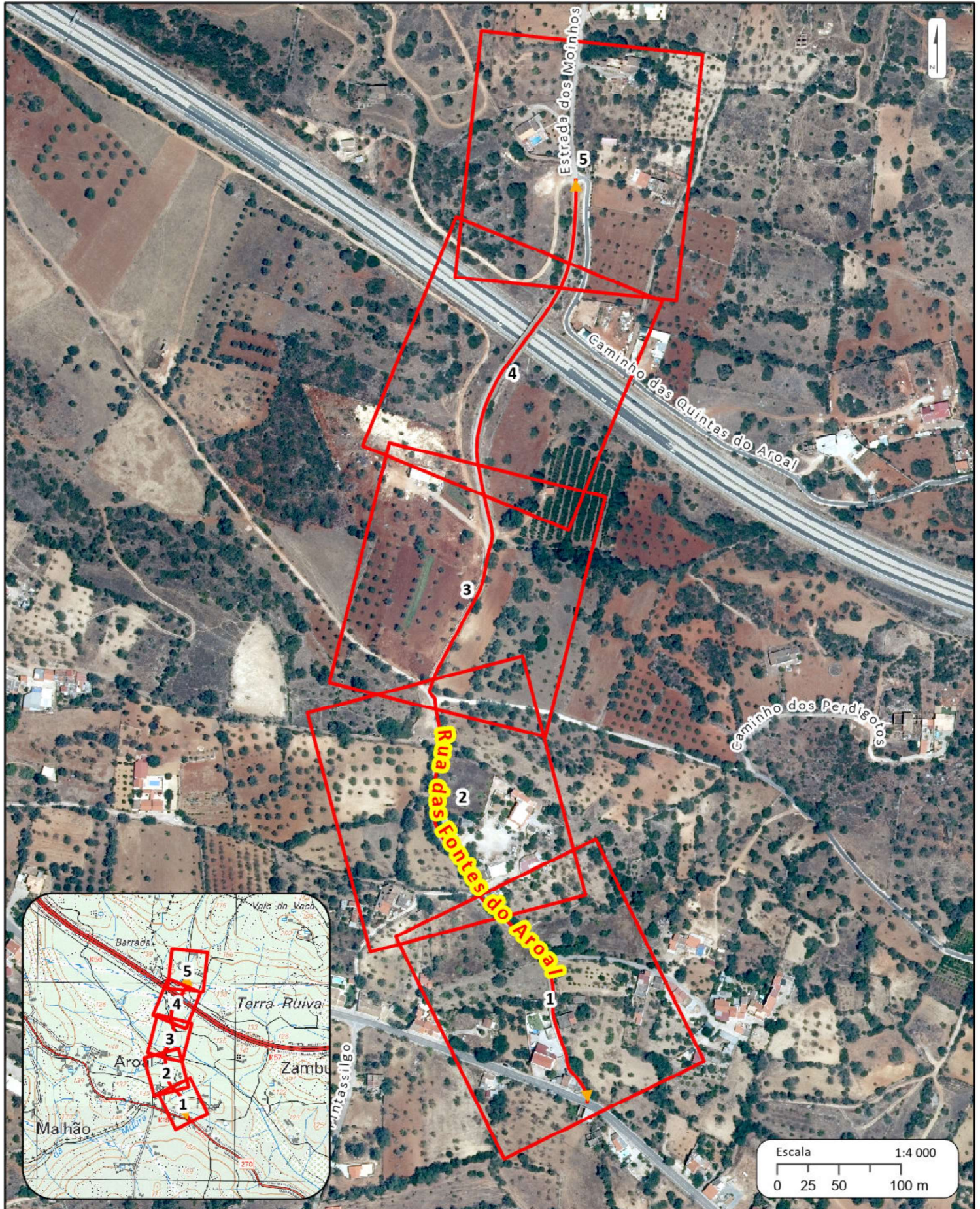
CÂMARA MUNICIPAL DE LOULÉ

, RUA DAS FONTES DO AROAL



MAPA DE TOPONÍMIA / Nº POLÍCIA

(x;y): 3688,38W ; 279177,92S



(x;y): 2904,37W ; 280157,92S



CÂMARA MUNICIPAL DE LOULÉ

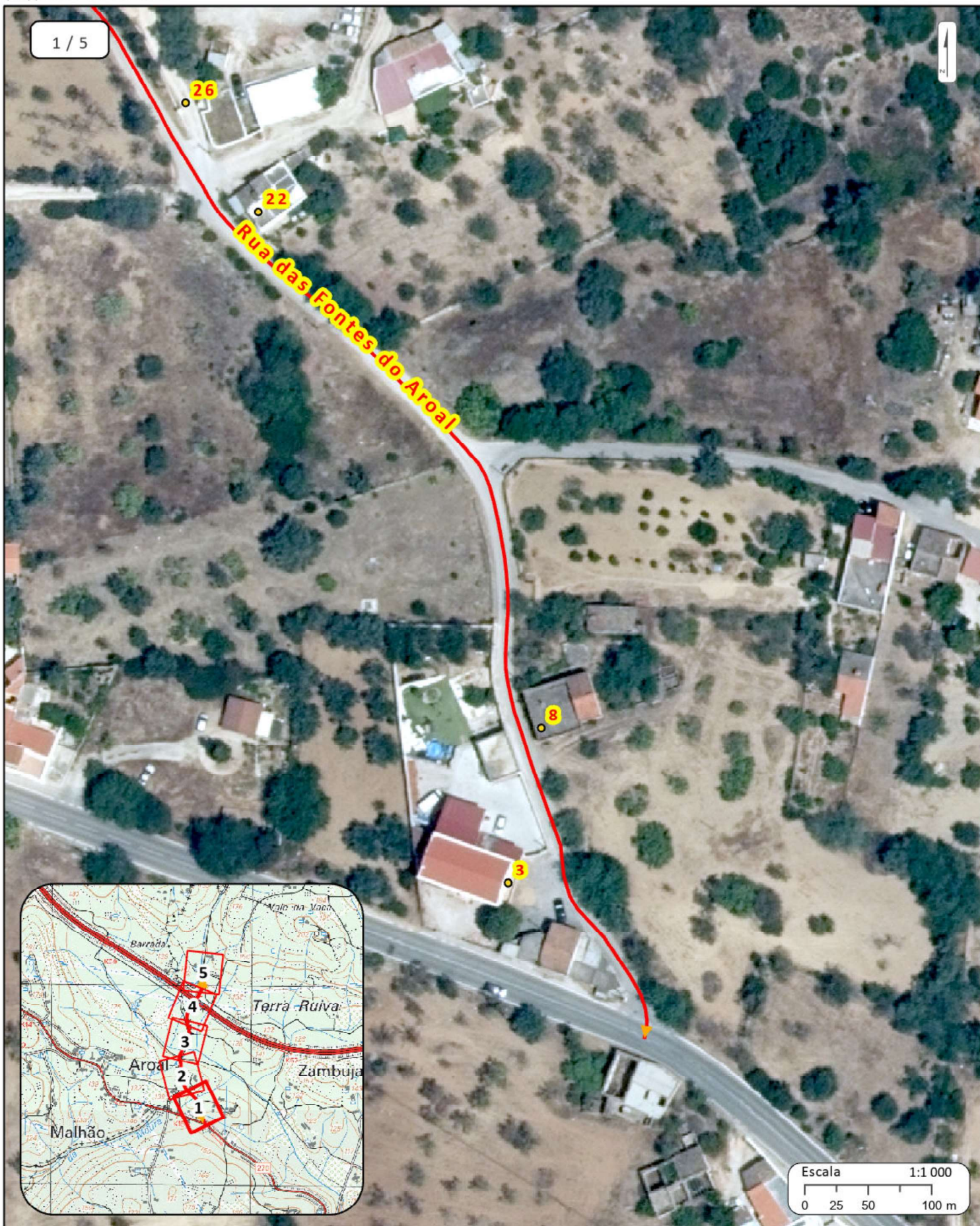
RUA DAS FONTES DO AROAL

MAPA DE TOPONÍMIA / Nº POLÍCIA

GEOLULÉ



(x;y): 3345,7W ; 279861,44S



(x;y): 3149,38W ; 280106,44S



CÂMARA MUNICIPAL DE LOULÉ

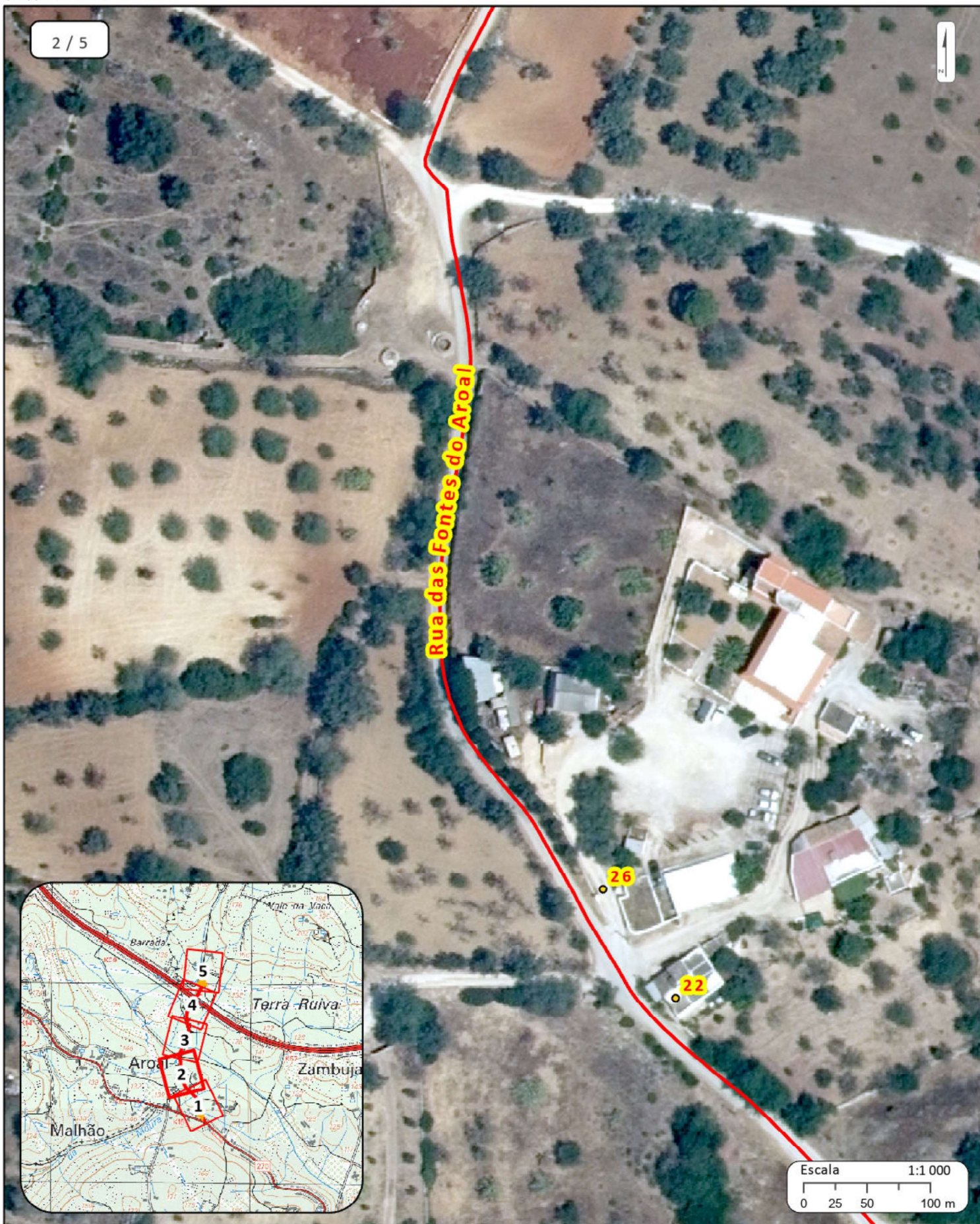
RUA DAS FONTES DO AROAL

MAPA DE TOPONÍMIA / Nº POLÍCIA

GEOLOULÉ



(x;y): 3429,42W ; 279703,72S



(x;y): 3233,09W ; 279948,72S



CÂMARA MUNICIPAL DE LOULÉ

RUA DAS FONTES DO AROAL

MAPA DE TOPONÍMIA / Nº POLÍCIA

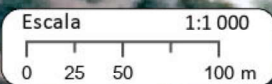
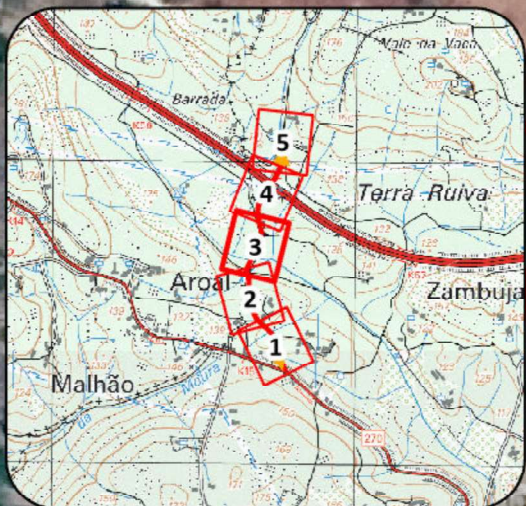
GEOLULÉ



(x;y): 3412,54W ; 279530,39S



3 / 5



(x;y): 3216,22W ; 279775,39S



CÂMARA MUNICIPAL DE LOULÉ

RUA DAS FONTES DO AROAL

MAPA DE TOPONÍMIA / Nº POLÍCIA

GEOLOULÉ



(x;y): 3376,05W ; 279355,44S

4 / 5



(x;y): 3179,73W ; 279600,44S



CÂMARA MUNICIPAL DE LOULÉ

RUA DAS FONTES DO AROAL

MAPA DE TOPONÍMIA / Nº POLÍCIA

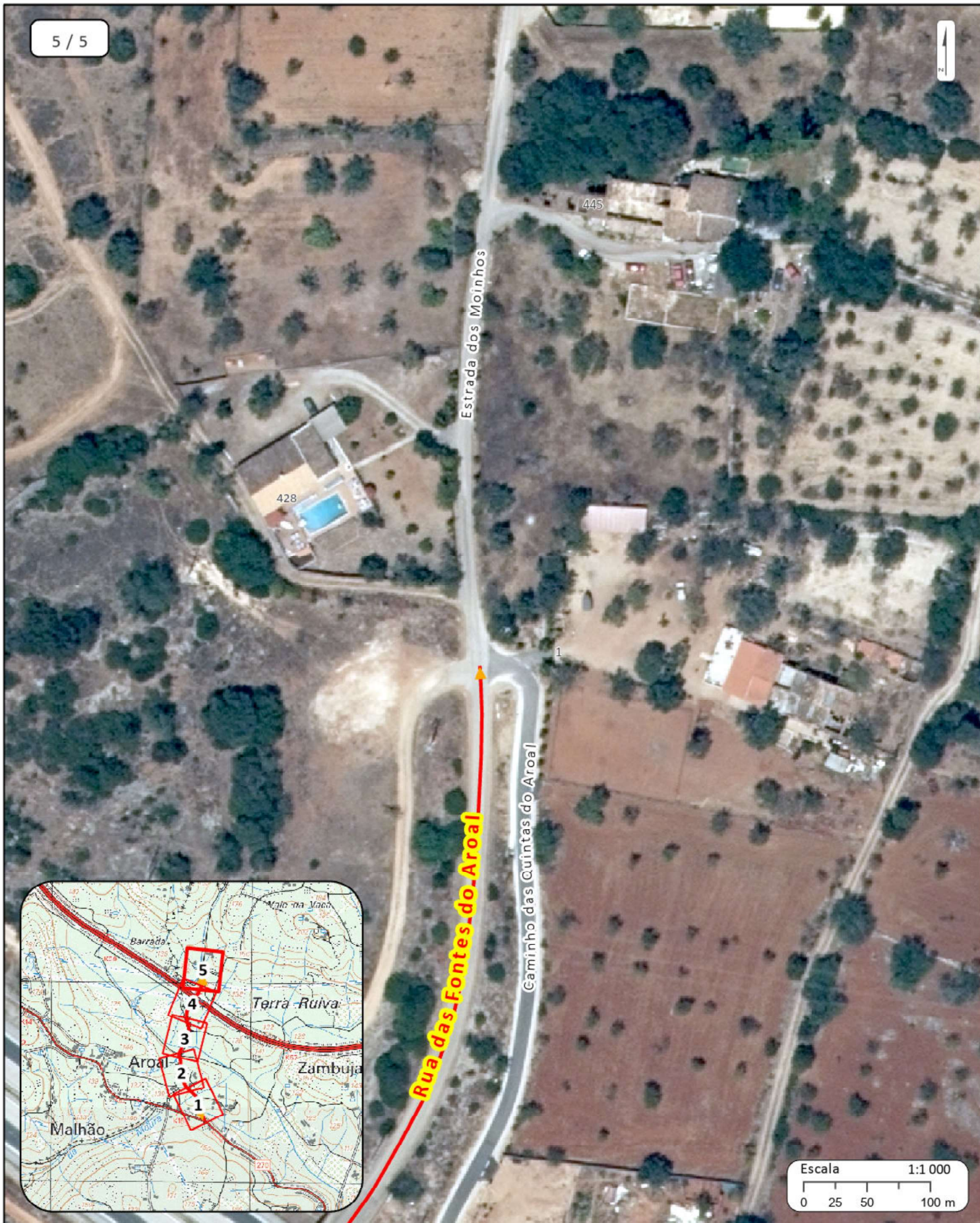
GEOLOULÉ

DSIG Municipal



(x;y): 3322,28W ; 279187,29S

5 / 5



Escala 1:1 000
 0 25 50 100 m

(x;y): 3125,95W ; 279432,29S